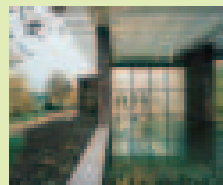


# Freizeit

Die ganze Nordwestschweiz auf einen Blick. Sehenswürdigkeiten. Erholungsräume. Knotenpunkte. Direkt und bequem zu erreichen. Legen Sie Ihre ganz persönliche Route fest. Denn Ihr Weg ist unser Ziel.



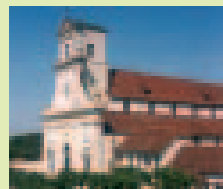
[ 1 ]

**Fondation Beyeler**  
19.8.07-6.1.08: Die andere Sammlung. Eine Hommage an Hildy und Ernst Beyeler. Im Rahmen des 10-jährigen Jubiläums der Fondation Beyeler.  
► [www.beyeler.com](http://www.beyeler.com)



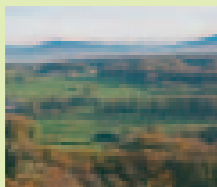
[ 2 ]

**Zolli**  
Immer ein tierisches Vergnügen für Gross und Klein.  
Offen: 8.00-18.00 Uhr  
► [www.zoobasel.ch](http://www.zoobasel.ch)



[ 3 ]

**Kloster Mariastein**  
Das Benediktinerkloster und die Kirche sind Orte der Stille. Reisende finden hier Ruhe und Besinnung.  
► [www.kloster-mariastein.ch](http://www.kloster-mariastein.ch)



[ 5 ]

**Gempen**  
Tolle Aussichten und Ansichten zu jeder Jahreszeit.  
► [www.gempen.ch](http://www.gempen.ch)



[ 6 ]

**Seewen**  
Museum für Musikautomaten – ein Erlebnis für alle Sinne. Ihr Ausflugsziel mit Restaurant.  
► [www.landesmuseum.ch/seewen](http://www.landesmuseum.ch/seewen)



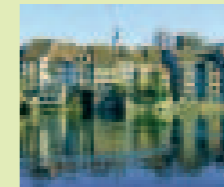
[ 7 ]

**Wasserfallen**  
Schneeschuhlaufen, Schlitteln, Langlauf. Das Jurawunderwunderland bietet alles und fast direkt vor der Haustüre.  
► [www.wasserfallenbahn.ch](http://www.wasserfallenbahn.ch)



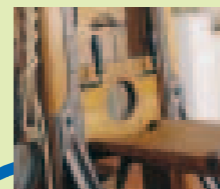
[ 9 ]

**Frick – Sauriermuseum**  
Entdecken Sie ein Land vor unserer Zeit.  
► [www.sauriermuseum-frick.ch](http://www.sauriermuseum-frick.ch)



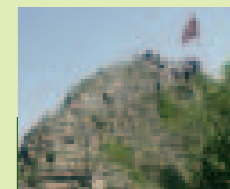
[ 8 ]

**800 Jahre Laufenburg**  
Wunderschöne Gassen, Winkel und Türme. Immer einen Besuch wert.  
► [www.laufenburg-tourismus.ch](http://www.laufenburg-tourismus.ch)



[ 4 ]

**Henkermuseum Sissach**  
Das Museum zeigt mittelalterliche Folter- und Hinrichtungsinstrumente. Gänsehaut garantiert.  
► [www.henkermuseum.ch](http://www.henkermuseum.ch)



[ 10 ]

**Belchenfluh**  
Sonnenaufgang über dem Alpenfirn. Wanderzeit von Eptingen ca. 1,5-2 Stunden.  
► [www.tourenguide.ch](http://www.tourenguide.ch)

