

## Einschränkungen: Verkehr

### Abschnitt: Los 6.1

Die Bahnlinie im Waldenburger Tal wird vollständig erneuert, vom Unter- und Oberbau, den Gleisen, elektrischen Anlagen bis hin zum Rollmaterial, den Haltestellen und dem Bahnhof Waldenburg. Zugleich werden die Vordere Frenke teilweise renaturiert und der Hochwasserschutz modernisiert. Dabei kommt es temporär zu Verkehrseinschränkungen auf der Kantons- und den Gemeindestrassen.

Auf Höhe der Dorfgasse 56 und 58 wird am 07.07.2022 der Kran mit der Nummer 5 demontiert. Der Pneu-Kran für die Demontage wird in der Dorfgasse aufgestellt. Der Abtransport der Kranteile erfolgt mit Tiefladern über die Dorfgasse. Die Dauer der Demontage beträgt ein Tag. Durch diese Arbeiten entstehen den Anwohnern folgende Einschränkungen (siehe ebenfalls Skizze auf der Rückseite):

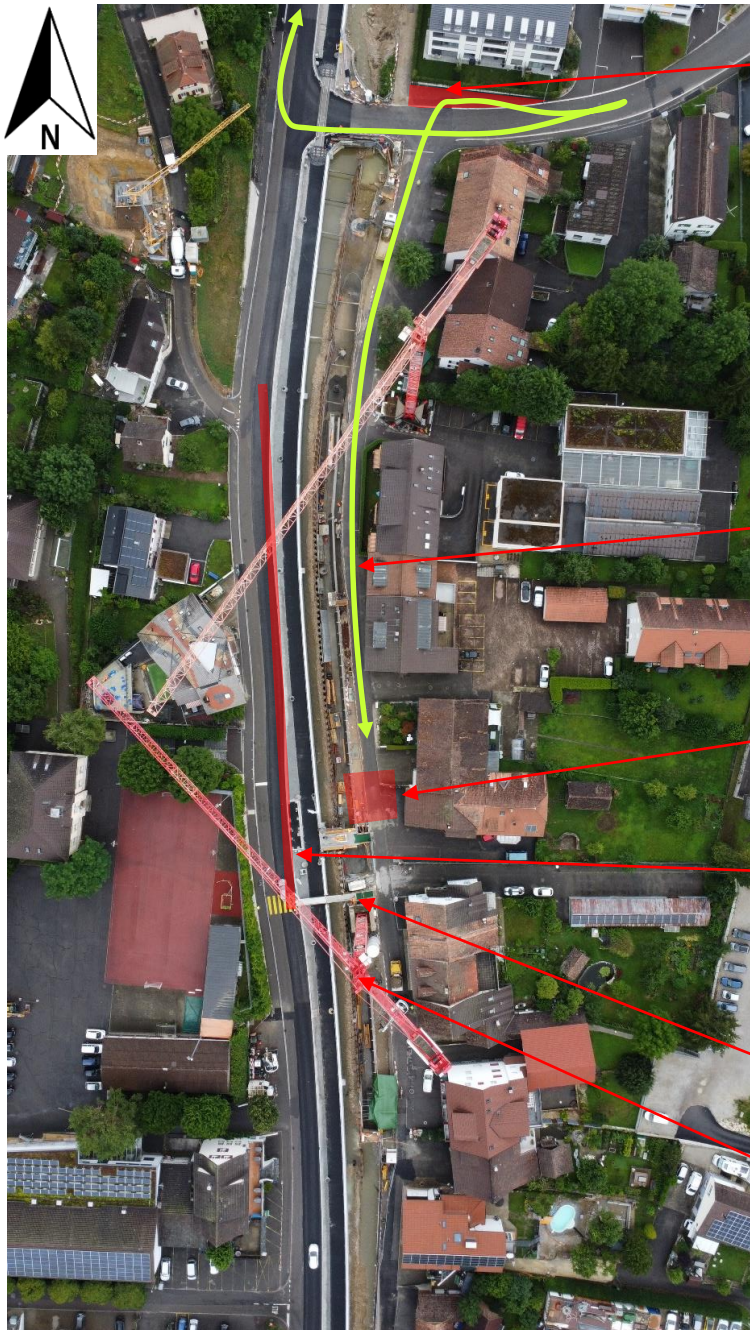
- Einfahrt Dorfgasse 60 ist für Fahrzeuge gesperrt.
- Die Zufahrt zu den Liegenschaften der Dorfgasse 52 - 78 ist nicht jederzeit möglich.
- Die Parkplätze der Liegenschaft Mühlestrasse 1 an der Kreuzung Dorfgasse-Bennwilerstrasse werden als Raum für die Tieflader beim Rangieren benötigt, weshalb diese gesperrt werden.
- Den Anwohner wird empfohlen ihre Fahrzeuge bereits am Abend des 06.07.2021 auf dem Ausweichparkplatz Hürgelenstrasse abzustellen.

Die BLT und die beauftragten Bauunternehmungen sind bestrebt, die Lärmemissionen, Verkehrsbehinderungen und Einschränkungen für die Anwohnerinnen und Anwohner so weit als möglich zu reduzieren.

Besten Dank für Ihr Verständnis.



# Gesamterneuerung Waldenburgerbahn



Fläche wird zum rangieren  
der Tieflader benötigt

Abtransport Kranteile

Standort Pneukran

Fläche für Demontage  
Ausleger

Schulsteg bleibt geöffnet und  
wird mit einem Verkehrsdienst  
abgesichert.

Kran „5”

Bei Fragen wenden Sie sich gerne direkt an die BLT oder an die örtliche Bauleitung (HC. Merkt 079 433 23 61 oder [hc.merkt@aebo.ch](mailto:hc.merkt@aebo.ch) R. Penning +41 61 365 22 22 oder [r.penning@aebo.ch](mailto:r.penning@aebo.ch)).